

VIALLI

Perfeição em cada traço

vialli.com.br

CUBAS



Design Italiano

VIALLI

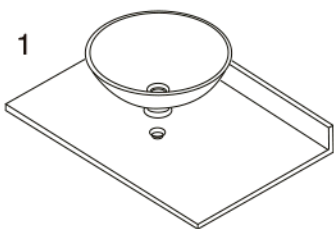
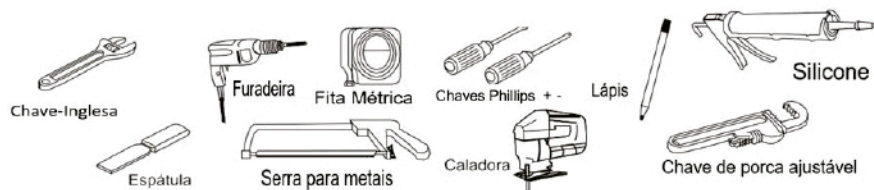
Cuba triangular de apoio



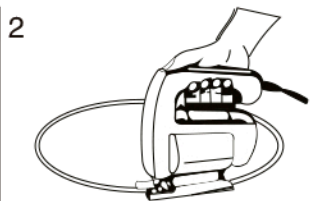
Branca
CVL-0509
Tamanho: 560*420*140mm

Cubas

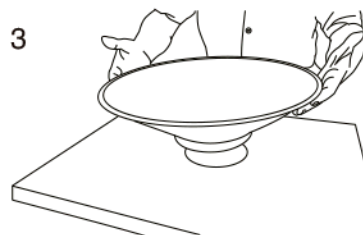
Materiais e ferramentas recomendadas



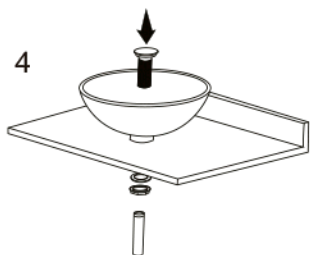
1
Coloque a cuba na superfície onde você deseja instalá-la. Se o lavatório incluir o modelo de instalação, faça a perfuração de acordo com as instruções. Se NÃO incluir, faça uma perfuração de 1-3/4" (4,5 cm) para o tubo de drenagem (incluído).



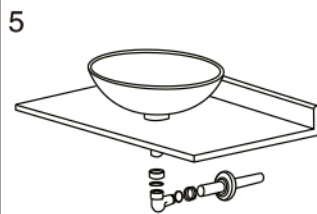
2
Se o seu modelo de cuba incluir o modelo impresso na embalagem, coloque-o na superfície de instalação e corte o móvel usando uma lâmina manual (se o material permitir).



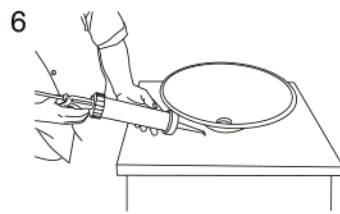
3
Coloque a cuba em posição de instalação, certifique-se de que a ligação entre a pia e a superfície está correta.



4
Segure a cuba contra a superfície instalando o tubo de drenagem (incluído). Aperte todas as peças e certifique-se de colocá-las na posição correta. Não aperte com muita força porque o excesso de pressão pode fissurar o produto.



5
Termine de montar e conectar as abas e drenagem para a parede de acordo com as instruções.



6
Para instalação da cuba de cerâmica, coloque um cordão de silicone onde apoie o lavatório.

Garantia

Os metais e louças VIALLI, são produzidos dentro dos mais avançados padrões de tecnologia e qualidade. A garantia cobre apenas os produtos utilizados exclusivamente para uso residencial e instalados em conformidade com as instruções de instalação.

A presente garantia não será aplicada nas seguintes situações:

- Danos sofridos pelo produto em consequência de quedas acidentais, maus tratos, manuseio inadequado, instalação incorreta e erros de especificação;
- Danos causados aos acabamentos por limpeza inadequada (produtos químicos, solventes, abrasivos do tipo saponáceo, palha de aço, esponja dupla face, etc...);
- Peças que apresentem desgaste natural pelo uso regular, tais como: vedantes, anéis de vedação, guarnições e mecanismos de vedação;
- Produtos que foram reparados por pessoas não autorizadas pelo Serviço Autorizado; Aplicação de peças não originais ou inadequadas, ou ainda adaptação de peças adicionais sem autorização prévia do fabricante;
- Produtos instalados onde a água é considerada não potável ou contenha impurezas ou substâncias estranhas à mesma, que ocasione o mau funcionamento do produto;
- Objetos estranhos no interior do produto que prejudiquem ou impossibilitem o seu funcionamento.
- Ocorrendo eventual necessidade de manutenção em seu produto utilize o Serviço Autorizado.
- Garantia da cerâmica = 10 anos.

Recomendações de Limpeza

Sua cuba deve ser limpa em uma superfície regular.

A utilização de produtos de limpeza abrasivos pode danificar o esmalte e, em geral, a superfície da cuba não é recomendada.

Limpe as superfícies externas com uma solução de água sabão e limpe a área da cuba com um limpador não abrasivo.

Usar produtos de limpeza que contenham cloro pode causar danos à cuba e torneiras e não é recomendado.