

# VIALLI

*Perfeição em cada traço*

vialli.com.br

LOUÇAS E METAIS



*Design Italiano*

# VIALLI

Torneira de cozinha  
monocomando gourmet



*Cucina* Escovado  
K672C 01 16 2

## Instalação de torneira de cozinha removível Manual de Instalação

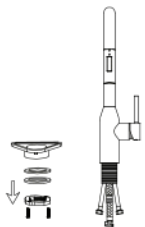
### Ferramentas que você precisará:

- Chave de boca ajustável
- Chave Allen
- Chave de fenda Philips

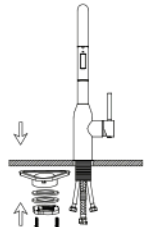
### Notas antes da instalação:

1. Verifique se todos os componentes estão presentes.

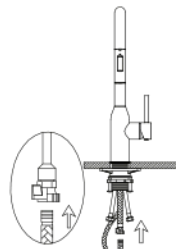
2. Antes da instalação, certifique-se de que todas as linhas de alimentação estejam livres de detritos e que a válvula liga/desliga esteja presente
3. Certifique-se de que a pressão da água esteja entre 0,1-8 BAR (inclui combinação de linhas de alimentação quente e fria).
4. As imagens no manual têm conteúdo geral e podem não representar exatamente a torneira adquirida. Se você estiver tendo dificuldades, entre em contato com um encanador profissional.
5. Se você ficar fora de casa por um longo período, desligue o abastecimento de água principal.



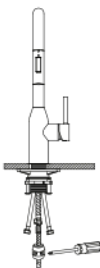
1. Remova a contraporca, a arruela de metal e borracha e o conector da mangueira, se instalado.



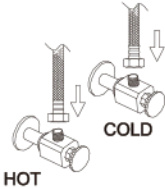
2. Instale a torneira através do orifício central, reinstale a arruela de borracha e metal seguida pela contraporca. Reinstale o conector da mangueira, se removido, garantindo que uma pequena arruela de borracha também seja instalada. Usando uma chave de fenda, aperte os parafusos de contraporca para que a torneira fique segura e não torça.



3. Empurre a mangueira removível no conector da mangueira até ouvir um clique.



4. A instalação adequada do kit de peso da mangueira garantirá que o cabeçote de pulverização se retraia suavemente. No lado de pulverização da mangueira, meça 15 "abaixo do corpo da torneira. Instale o kit de peso da mangueira neste ponto. Puxe o cabeçote de pulverização. Ele deve se mover facilmente e retrair suavemente. Reposicione o kit de peso da mangueira conforme necessário.



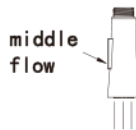
5. Conecte a mangueira flexível ao abastecimento de água.



6. Segure a pulverizador mangueira, desparafuse o pulverizador e remova-o junto com a arruela de borracha. Abra a torneira para lavar a mangueira e a linha de alimentação por 1 minuto para lavar os detritos. Desligue a torneira e reinstale a arruela de borracha e o pulverizador.



7. Abra a torneira e pressione a parte superior do botão do pulverizador para mudar para Spray.



8. Abra a torneira e pressione a parte inferior do botão do pulverizador para mudar para fluxo.

### DESCRIÇÃO

Construção em aço inoxidável  
Linhas de alimentação flexíveis com conexões de compressão de 3/8" ou 1/2"  
Inclui indicadores Vermelho/Azul

### FLUXO

O uso de água é limitado a essas vazões máximas, conforme indicado pelas marcações correspondentes do produto  
9L-12L/min @3bar

### CARTUCHO

Cartucho de disco cerâmico

Torneira de lavatório de alça única  
NOTA: ESTA TORNEIRA FOI PROJETADA PARA SER INSTALADA ATRAVÉS DE 1 FURO, 1-3/8" (035mm) MIN

## Garantia

Parabéns! Você acabou de adquirir mais um produto com a reconhecida qualidade e alta tecnologia VIALLI, Demonstrando com essa decisão seu interesse por padrões elevados de qualidade, funcionalidade e segurança.

O presente termo de garantia terá validade com a apresentação da nota fiscal discriminada, devendo nela constar o Código e/ou descrição do produto.

A VIALLI reserva o direito de consertar ou promover a substituição de produtos defeituosos conforme sua melhor conferência, não autorizando nenhuma pessoa ou entidade, por sua conta, qualquer outra responsabilidade relativa à garantia de seus produtos além das aqui explicadas.

Os produtos VIALLI instalados para uso público terão os períodos de garantia reduzidos, esta garantia e assessoria é completa conforme disposto no artigo 50 da lei 8.078 de 11/09/1990 (código de defesa do consumidor), aplicando-se somente para os produtos adquiridos e instalados em território brasileiro.

### A garantia não cobre:

- Especificação ou instalação incorreta;
- Aplicação em redes hidráulicas ou elétricas que não estão em conformidade com as normas da ABNT;
- Utilização de água não potável. Sem tratamento ou que contenha impurezas;
- Utilização de produtos químicos, solventes ou abrasivos (saponáceos, palhas de aço, esponjas dupla face, lixa) para limpeza superficial;
- Despesas com instalação, remoção ou transporte dos produtos para reparo ou substituição;
- Peças sujeitas a desgastes normal, tais como: baterias, anéis de vedação, vedantes, gaxetas, guarnições, diafragma, gavetas e mecanismos de vedação;
- Utilização de peças não originais e/ou uso de mão de obra não qualificada para manutenção;
- Prejuízos causados por manuseio inadequado (maus tratos, queda, perdas de peças).

### Observações:

- A garantia restringe-se a substituição do produto defeituoso, não incluindo custo de instalação e isentando-se de qualquer responsabilidade contra danos de qualquer natureza provocados pela peça defeituosa;
- Os produtos instalados em locais ou de uso coletivo terão garantia de 12 meses;

- É oferecida cobertura dos custos da mão de obra dos serviços que venham a ser executados por nossa assistência autorizada somente durante os primeiros 12 meses após a emissão da nota fiscal;
- A cobertura dos custos de mão de obra para produtos instalados em locais públicos coletivos restringe-se aos 3 primeiros meses.

Cada produto foi cuidadosamente inspecionado, testado e aprovado durante o processo de controle de qualidade. No entanto torneiras apresentam uma vida útil limitada. Durante o período de garantia, o fornecedor fornecerá peças de reposição para produtos defeituosos.

### Condições de troca:

- A empresa reserva-se o direito de realizar uma análise técnica do produto, sendo comprovada alguma falha de produção a troca será autorizada;
- Para a troca de peça é necessário a apresentação da nota fiscal ou cupom fiscal de compra. A garantia passa a vigorar a partir da emissão da nota fiscal;
- A empresa repassará ou substituirá o produto no prazo máximo de 3 dias a contar do reconhecimento da reclamação qual poderá se reduzido ou ampliado por convenção das partes, porém nunca inferior a 7 dias, tão pouco 180 dias.

### Recomendações de limpeza:

- Secar as torneiras com um pano macio ou toalha de papel após o uso para evitar manchas de água.
- Limpe imediatamente qualquer sujeira visível ou respingos de produto, como sabonete ou pasta de dentes;
- Não utilizar produtos de limpeza abrasivos, esponjas ásperas ou palhas de aço, pois podem danificar o acabamento de torneira.

### Veja nossa garantia completa para detalhes:

- Acessórios cromados: 5 anos;
- Acessórios pretos 1 ano;
- Acessórios dourados 2 anos.

**GUARDE A NOTA FISCAL E ESTE CERTIFICADO DE GARANTIA.**